



Concours d'entrée en 1^{ère} année : CNFT
Epreuve : Sciences de la Vie et de la Terre (SVT)

Session : 2019
Durée : 02 heures

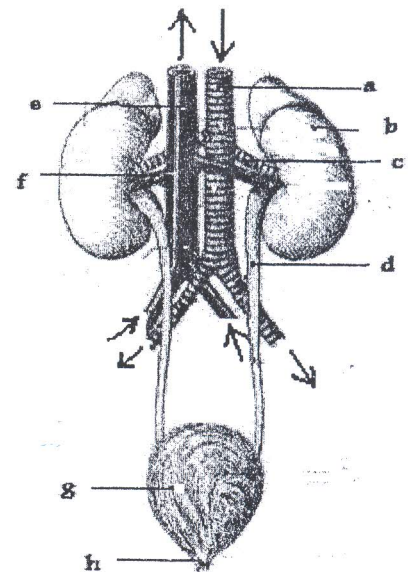
EXERCICE N°1 : (6 points)
PARTIE A. (3 points).

Le document 1 ci-contre représente l'appareil urinaire constitué d'organes et de conduits ainsi que son irrigation.

A - 1. Annote le document sur ta copie en utilisant les lettres. (2 points).

A - 2. Associe le chiffre de chaque définition de la liste ci-dessous à la lettre du document qui lui correspond. (1 point)

- 1- Permet à l'urine de sortir du corps.
- 2- Produit l'urine
- 3- Recueille le sang sortant du rein.
- 4- Conduit l'urine vers l'organe de stockage.



Document I. Appareil urinaire

PARTIE B. (3 points).

En repassant les habits avec un fer électrique, votre main a touché par mégarde les fils sectionnés du fer et vous avez reçu une secousse assez violente qui vous a fait enlever rapidement votre main.

- 1- Comment appelle-t-on ce genre de mouvement effectué par la main ? (1 point)
- 2- Schématise le trajet suivi par le message nerveux au cours de ce mouvement. (2 points)

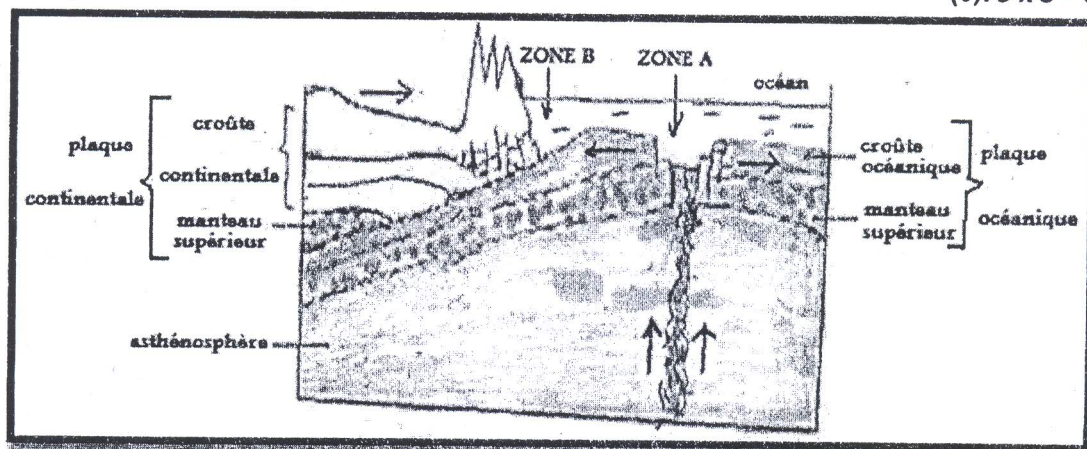
EXERCICE N°2 : (8 points).

Voici une série d'affirmations (A, BH).

1. Associe le numéro de la réponse juste à la lettre de l'affirmation correspondante.

Exemple. J-3

(0,75 x 8 = 6 points)



Document II. Coupe partielle de la partie superficielle du globe terrestre